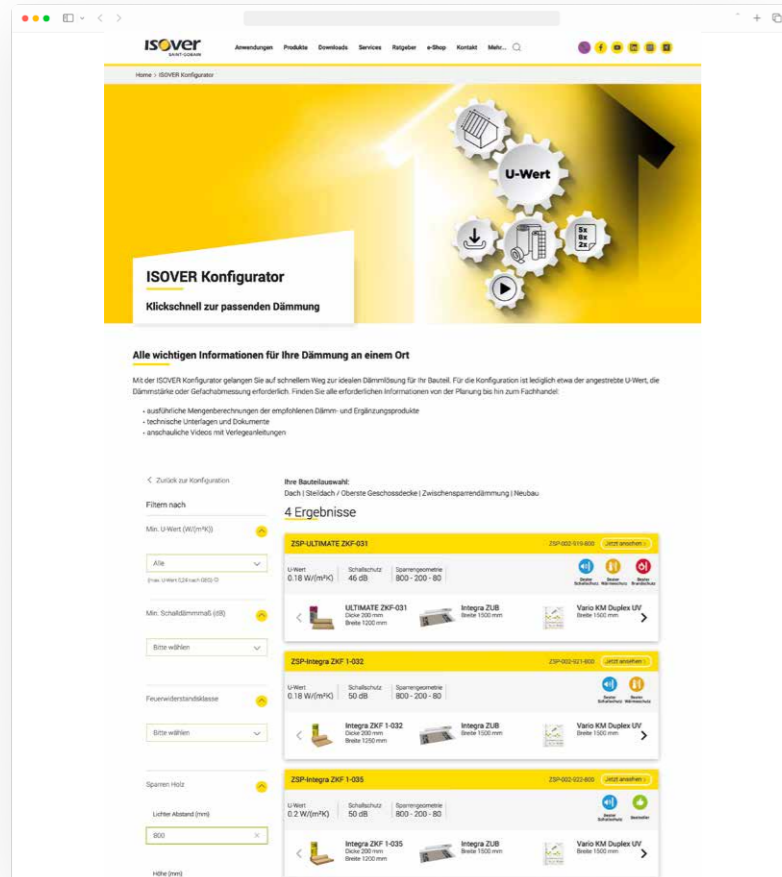


Prozesse beschleunigen und digitalisieren

Neuer ISOVER Konfigurator: Mit wenigen Klicks zur passenden Dämmlösung



Mit seinem neuen Bauteil-Konfigurator bietet Dämmstoffspezialist ISOVER ab sofort ein besonders schnell und einfach anzuwendendes Online-Tool und damit eine praktische Arbeitserleichterung auf dem schnellen Weg zur idealen Dämmlösung. Der Konfigurator findet sich unter www.isover.de/konfigurator

Nach kurzer Eingabe der individuellen Anforderungen des Bauvorhabens zeigt der Konfigurator umgehend konkrete Konstruktionsempfehlungen auf. Mit anschließender Auswahl des gewünschten Systems kann sofort auf eine Vielzahl relevanter Informationen und Services zugegriffen werden – angefangen bei ausführlichen Mengenlisten und anschaulichen Videos mit Verlegeanleitungen bis hin zu technischen Unterlagen, Zertifikaten und Prüfzeugnissen zu den aufgeführten Produkten finden sich damit alle wichtigen Daten an einem zentralen Ort. Zur Konfiguration von Dächern steht das neue, kostenfreie und ohne Login nutzbare Tool ab sofort auf der Website von ISOVER zur Verfügung.

Mit dem neuen Konfigurator erhalten

Bauprofis Systemvorschläge und alle erforderlichen Informationen zu Planung und Umsetzung mit nur wenigen Klicks. Das neue unkomplizierte Tool erleichtert und beschleunigt deutlich den digitalen Such- und Informationsprozess.

Alle wichtigen Informationen an einem Ort

Um mit der Konfiguration zu beginnen, ist lediglich die Eingabe der individuellen Anforderungen, wie etwa der angestrebte U-Wert, die Dämmstärke oder Gefachabmessungen, erforderlich. Auf der Ergebnisseite kann das Anforderungsprofil gegebenenfalls noch einmal verändert werden. Nach Auswahl der gewünschten Konstruktion bietet der Konfi-

gurator eine Reihe hilfreicher Services wie anschauliche Visualisierungen zum Aufbau des Bauteils oder eine ausführliche Mengenermittlung, die sich bequem herunterladen lässt und den Einkauf im Fachhandel wesentlich einfacher und zeitsparender macht. Zudem bieten bereitgestellte Videos mit entsprechenden Verlegeanleitungen vielfältige Informationen zur Verarbeitung. Auch der Zugang zu den technischen Unterlagen wie Leistungserklärungen, Umwelt-Produktdeklarationen, Sicherheitsdatenblättern sowie relevanten Zertifikaten und Prüfzeugnissen ist mit nur wenigen Klicks so einfach wie möglich gehalten.

Maßgeschneiderte Lösungen für jedes Dach

Als technische Grundlage bietet ISOVER allein für das Steildach, die Oberste Geschossdecke und das Flachdach eine umfangreiche Auswahl an Konstruktionen und Systemen basierend auf über 4.000 Bauteilvarianten. Jedem einzelnen System hat der Dämmstoffspezialist ein eindeutiges Systemkürzel zugeteilt. Das erleichtert und beschleunigt die Auffindbarkeit und auch die Kommunikation zum Beispiel im eigenen Team oder mit der ISOVER RIGIPS Fachberatung.

Weitere Services in Vorbereitung

Bereits jetzt arbeitet der Hersteller an der Erweiterung des Konfigurators um zusätzliche Services und Informationsangebote. So soll mittelfristig beispielsweise auch der Zugriff auf Ausschreibungstexte möglich sein. Vorgesehen ist ebenfalls die direkte Verknüpfung mit der ISOVER Händlersuche. „Ein wichtiges Plus besteht darin, dass wir unsere Kundinnen und Kunden mit dem neuen Konfigurator während des Entscheidungs- und Kaufprozesses noch besser begleiten und sie auch anforderungsgerecht tiefergehend informieren können“, erklärt Thorben Künzler, Projektleiter Systementwicklung bei ISOVER und RIGIPS. „Wir unterstützen so den gesamten Bauprozess und alle Baubeteiligten bis hin zum Fachhandel.“

Mehr Informationen unter: www.isover.de/konfigurator

Innenausbau trifft Tischlerhandwerk

Moxy Hotel Würzburg: Trockenbau und Interior gehen Hand in Hand

Kreativ, lässig und modern präsentiert sich das Moxy Hotel in Würzburg. Den hochwertigen Innenausbau hat TM Ausbau übernommen, während die Holzelemente und bunten Polstermöbel der K&S Objektmöbel Tischlerei dem Objekt den Feinschliff verleihen. Das Ergebnis: ein stimmiges Gesamtkonzept, in dem sich die Gäste rundum wohlfühlen.

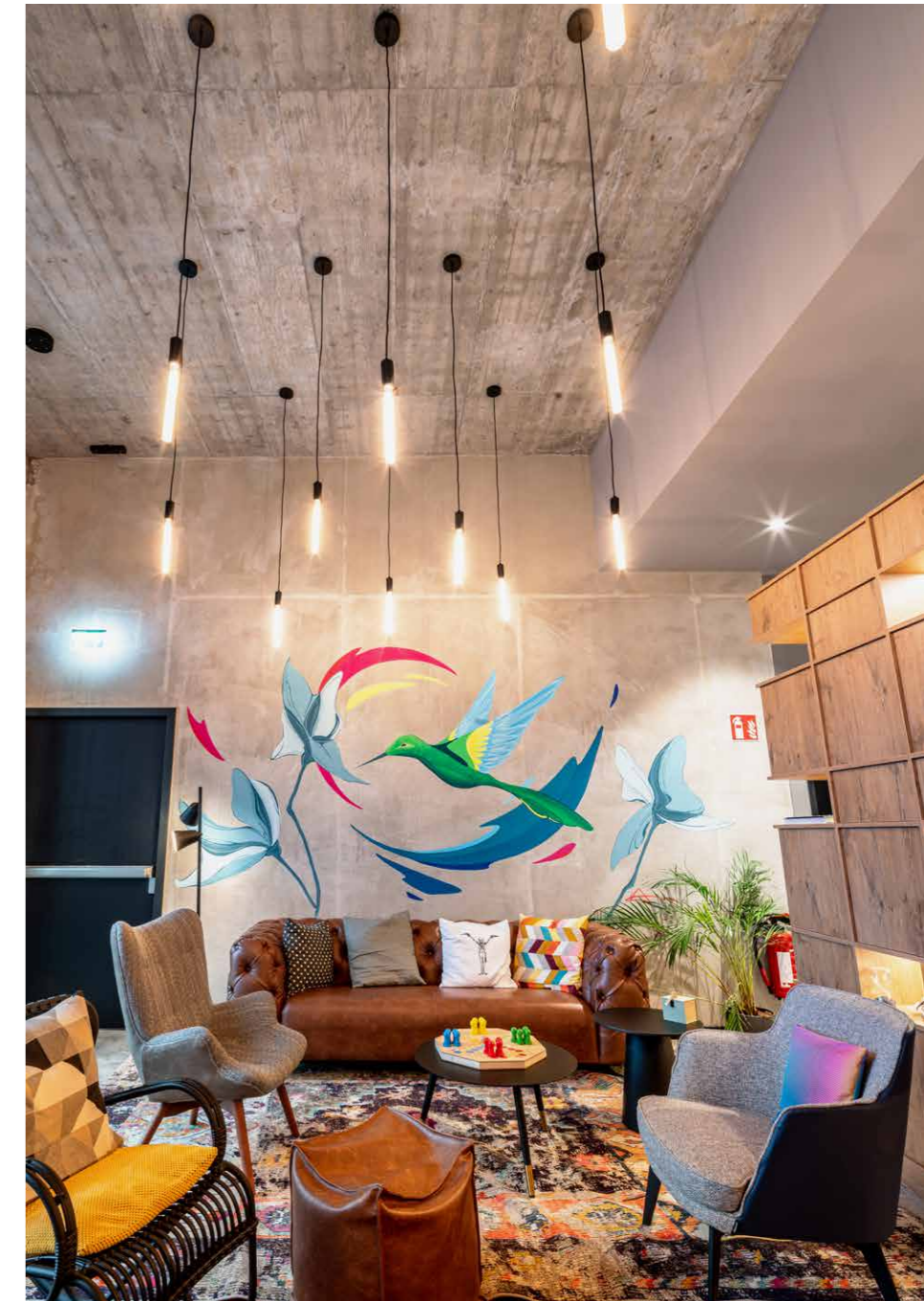
Ob Businessstrip oder Kurzurlaub – das Moxy Würzburg ist der ideale Ausgangspunkt im Zentrum der Weinregion Franken. In nur sieben Monaten Bauzeit entstand der Innenausbau des Hotels inklusive Interieur-Ausstattung: Das Team von TM Ausbau realisierte den Trockenbau in den rund 200 Zimmern, Fluren und öffentlichen Bereichen im System Knauf. Insgesamt wurden auf sechs Etagen über 9.000 Quadratmeter Gipskartonwände verbaut, darunter 6.500 Quadratmeter GK-Wände mit Brandschutzanforderung F30 bis F90 vom Typ W112. Hinzu kamen 3.000 Quadratmeter GK-Voratzschalen F0 bis F90 (W61) mit Gipskartonbau- und Massivbauplatten. Ergänzend wurde für Brandwände das Produkt Diamant Steel genutzt, eine Hartgipsplatte mit aufkaschiertem Stahlblech.

Ein gutes Trio: Akustik, Brandschutz und Design

Bei den Decken im Moxy Hotel montierte TM Ausbau auf einer Fläche von 1.500 Quadratmetern GK-Decken vom Typ D112 mit Gipskartonbau-Platten. Für optimale Akustik, guten Brandschutz und ansprechendes Design fiel die Wahl auf das sichtbare Schienensystem S3 von OWA: Kombiniert wurden hierbei die vlieskaschierte Mineraldecke Sinfonia und die Mineralplatte Sternbild. Der Einsatz des Rasterdeckensystems mit schwarzen Profilen und grauen Platten sorgt im Fitnessraum für einen modernen, industriellen Look. Ein besonderes Highlight des Moxy Hotels findet sich im Erdgeschoss: Die schwebende Decke über der freistehenden Bar verleiht dem 3-Sterne-Hotel das gewisse Extra.

Handwerkliche Maßarbeit in Holz

Eine zentrale Rolle im ansprechenden Gesamtbild spielt der Materialmix – allen voran



die Holzelemente aus der K&S Objektmöbel Tischlerei, einem Tochterunternehmen von TM Ausbau. Die Interiorspezialisten statteten alle Hotelzimmer mit Betten, TV-Boards, Spiegeln sowie Wandverkleidungen und Gitterwänden inklusive Tablet-Ablagen aus. Auch die öffentlichen Bereiche gewinnen einen individuellen Charakter – vom Früh-

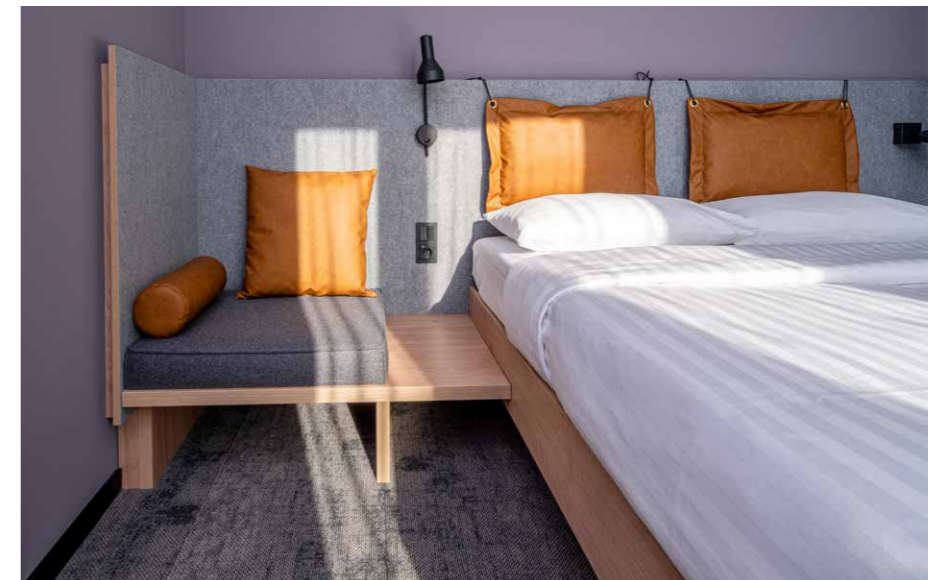
Lobby mit Kaminwand (Foto: Nico Manger)

stücks- und Sitzbereich über den Tresen und die Theke bis hin zur Rezeption oder der schwarzen Bar mit Eiche-Elementen. Ein besonderer Blickfang ist der über dem



Ein echtes Highlight ist die mit LED-Streifen in Kupferoptik ausgeleuchtete schwebende Decke über der Bar

Die maßgefertigten Betten in Eichendekor inklusive Ablage mit Polsterbezug verleihen den Zimmern den Wohlfühlfaktor



Tresen angebrachte Stahlrahmen, der als Bar und Regal dient. Mit einer besonders kreativen Einrichtung wartet die offene und helle Lobby auf.

60 Jahre Baupower

Der Ausbau des Moxy Hotels reiht sich ein in viele tausend Projekte, die TM Ausbau seit seiner Gründung realisiert hat. Die Ausbauexperten aus Puchheim bei München feiern dieses Jahr ihr 60-jähriges Unternehmensjubiläum – da darf ein kurzer Blick zurück

natürlich nicht fehlen. 1963 erkannte der Gründer Hans Bommer das Potenzial des Trockenbaus und entschloss sich, in diesen damals neuen und höchst innovativen Bereich zu investieren. Er startete mit einer Bürofläche von nur acht Quadratmetern, einem Mitarbeiter und sieben Monteuren.

Ausbauprojekt über Ausbauprojekt

Über die Jahrzehnte wurde TM Ausbau größer, so erreichte das Team 1988 mit 100 Mitarbeitern einen Umsatz von 20 Millionen

Deutsche Mark. Zahlreiche Großprojekte in ganz Deutschland folgten, darunter der prestigeträchtige Ausbau des Deutschen Theaters in München, der Staatsbibliothek zu Berlin Unter den Linden oder des Stadtbahntunnels in Karlsruhe. Das Geschäftsportfolio erweiterte sich in den gesamten Innenausbau und darüber hinaus. Heute steht TM Ausbau mit 390 Mitarbeiterinnen und Mitarbeitern für Innen-, Komplett- und Mieterausbau aus einer Hand und ist an 13 Standorten vertreten. 2011 gründete Barbara Bommer, die ehemalige Gesell-

In der Lobby wartet ein 12 Meter langes Sofa auf Gäste aus aller Welt (Fotos: Nico Manger)

schafterin und Ehefrau von Hans Bommer, ihre Stiftung und verband so den unternehmerischen Erfolg von TM Ausbau mit gesellschaftlicher Verantwortung. Seitdem unterstützt die Barbara Bommer Stiftung benachteiligte Kinder und Jugendliche – mit diesem Schritt wurde TM Ausbau zu einem stiftungsgeführten Unternehmen.

Doppelt hält besser

2023 hat TM Ausbau doppelten Grund zur Freude, denn auch die K&S Objektmöbel

Tischlerei aus Coswig bei Dresden feiert einen beachtlichen Geburtstag – sie wird stolze 125 Jahre alt. Das Unternehmen gehört seit zwei Jahren zu TM Ausbau und wurde einst als Bau- und Möbeltischlerei in Großdittmannsdorf/Radeburg in Sachsen gegründet.

Auch BIG e.V. gratuliert und wünscht weiterhin maximalen Erfolg! —