

AIT

7/8.2018
WOHNEN
LIVING

AMIN TAHA+
GROUPWORK
DENIS KOSUTIC
WILD BÄR HEULE
MARCANTE TESTA
ARCHIPLANSTUDIO
SERRANO+BAQUERO
MAIO
EKLUND
TERBEEK
LA HUERTA
TRIPTYQUE
INTERIORPARK
IPPOLITO FLEITZ

Italien 13,50 EUR
Spanien 13,50 EUR
Finnland 13,50 EUR
Norwegen 120 NOK
Slowakei 13,50 EUR

Deutschland 13,50 EUR
Österreich 13,50 EUR
Schweiz 22,00 SFR
Belgien 13,50 EUR
Niederlande 13,50 EUR
Luxemburg 13,50 EUR

08



4 194561 713502

WOHNANLAGE IN MÜNCHEN

mit Innenausbauten von TM Ausbau
with interior solutions by TM Ausbau

Entwurf • Design ARGE bogevischs buero, München / SHAG Schindler Hable Architekten, München

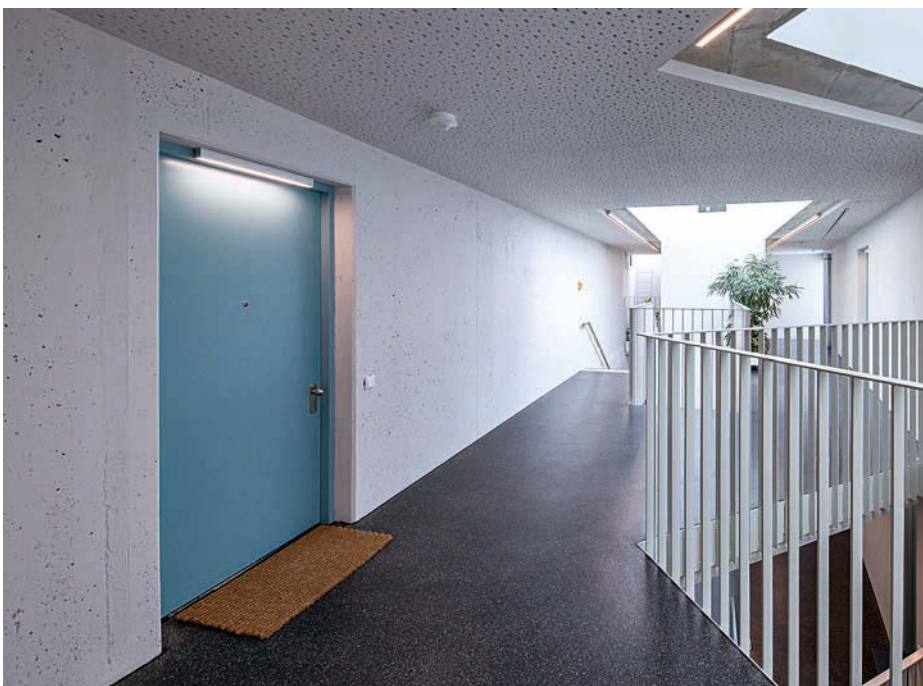


Brücken in luftiger Höhe - Dachterrassen als Bindeglieder • Roof terraces as connecting links



TM Ausbau lieferte die Trockenbausysteme für alle Wohnräume ... • TM Ausbau supplied the drywall systems for ...

... und die Treppenhäuser vom ersten UG bis zum vierten OG. • ... all living spaces as well as for the staircases.



Fotos: Knauf/Bernd Ductle

Mit fünf Baukörpern bildet das Projekt wagnisART ein neues, räumlich spannendes Stadtquartier und präsentiert eine genossenschaftliche Wohnanlage im Norden Münchens. Doch nicht nur die Anordnung der unregelmäßig geformten Häuser vermittelt einen vielfältigen Eindruck. Auch die Verortung unterschiedlicher Nutzungen sorgt für ein breit gefächertes Spektrum an Möglichkeiten innerhalb des neu entstandenen Lebensraumes. So schlagen neben den 138 Wohnungen mehrere Gemeinschafts- und Veranstaltungsräume, Büros, Restaurants und Werkstätten Brücken zwischen dem privaten und dem öffentlichen Raum. Auf den oberen Etagen erfolgt das Wohnen selbst - ebenfalls größtenteils gemeinschaftlich. In sogenannten Clusterwohnungen teilen sich bis zu zehn Parteien den Koch- und Wohnbereich, während Schlaf- und Badezimmer separat bezogen werden. Durch den hohen Grad an gemeinschaftlichen Nutzungen ergaben sich für das Bauvorhaben hohe Anforderungen an den Schall- und Brandschutz. TM Ausbau begegnete diesen Ansprüchen mit unterschiedlichen Trockenbaukonstruktionen. In den Gemeinschaftsräumen wurden beispielsweise Vorsatzschalen mit Schallschutzplatten verwendet, die sich durch ihre geringe Aufbauhöhe auszeichnen. Bei den Treppenhäusern setzte das Unternehmen für Innenausbau hingegen auf Gipskartondecken mit Streulochung und seitlichen Aufkantungen. Durch GK-Platten auf den Innenseiten der Außenwände erbringen die Häuser zusätzlich die energetische Leistung eines zertifizierten Passivhauses. *kg*

With five buildings, the wagnisART project forms a new spatially exciting city quarter and presents a cooperative residential development in the North of Munich. However, it is not only the arrangement of the irregularly shaped houses that gives a varied impression. The positioning of different uses also provides a broad spectrum of possibilities within the newly created living environment. In addition to 138 apartments, several common and event rooms, offices, restaurants, and workshops serve as links between private and public spaces. The upper floors are used for living - mostly on a cooperative basis as well. In so-called cluster apartments, up to ten parties share the kitchen and living area, while separate bedrooms and bathrooms are used. Due to the high degree of shared use, the building project placed high demands on noise and fire protection. TM Ausbau met these requirements with various dry-wall constructions. In the common rooms, for example, facing elements with soundproofing panels were used, which are characterised by their low installation height. For the staircases, on the other hand, the interior fitout company opted for plasterboard ceilings with scattered perforations and lateral upstands. GK-panels on the inside of the external walls additionally ensure the energy performance of a certified passive house.

www.tm-gruppe.eu • www.bogevisch.de • www.hable-architekten.de